



IMPORTANTE



Por favor, lee completamente y con atención este instructivo, antes de realizar cualquier acción con el equipo, para saber cómo utilizarlo adecuadamente.

La información es presentada únicamente como referencia; debido a actualizaciones pueden existir diferencias. Consulta nuestra página www.steren.com para obtener la versión más reciente de este manual.

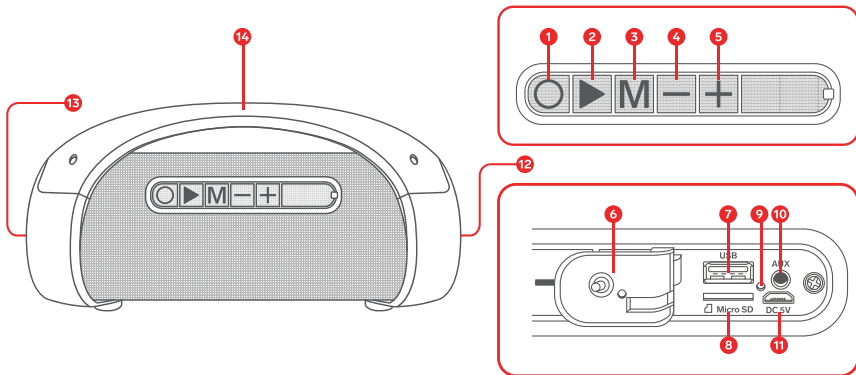
PRECAUCIONES ⚠

- Antes de utilizar la bocina, carga la batería completamente.
- Antes de reproducir tu música, asegúrate de que el volumen esté moderado.
- No uses ni almacenes la bocina en lugares donde existan goteras o salpicaduras.
- Límpiala con un paño suave y seco.
- No utilices la bocina mientras se está recargando la batería.
- Mantén el equipo alejado de temperaturas extremas.
- No intentes abrir el equipo; esto anulará la garantía.
- Este aparato no se destina para utilizarse por personas (incluyendo niños) cuyas capacidades físicas, sensoriales o mentales sean diferentes o estén reducidas, o carezcan de experiencia o conocimiento.
- Los niños deben ser supervisados para asegurarse de que no empleen el aparato como juguete.
- No deseches el producto en tiraderos comunes. Contacta a la autoridad encargada del correcto tratamiento de residuos o desechos electrónicos en tu localidad, o acude a una planta de reciclaje.

La operación de este equipo está sujeta a las siguientes dos condiciones: (1) es posible que este equipo o dispositivo no cause interferencia perjudicial y (2) este equipo o dispositivo debe aceptar cualquier interferencia, incluyendo la que pueda causar su operación no deseada.

DESCRIPCIÓN	4
MODO DE USO	5
Cómo cargar la batería	5
Cómo encender la bocina	5
Conecta tu celular por Bluetooth	6
Reproduce tu música en MP3	6
Sintoniza estaciones de radio FM	7
Conecta otro dispositivo por cable auxiliar	7
Conecta otra bocina (función TWS)	8
ESPECIFICACIONES	9

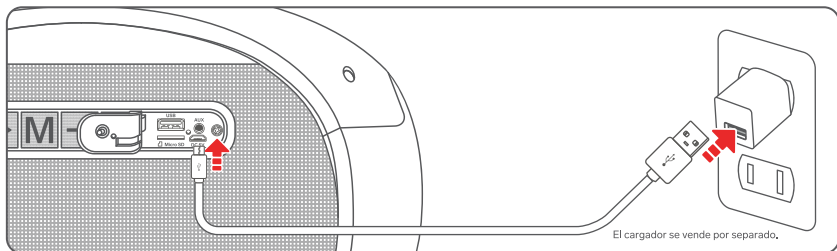
DESCRIPCIÓN



- | | |
|---|----------------------|
| 1. Encender / Apagar | 8. Puerto microSD |
| 2. Reproducir / Pausar / Buscar estaciones FM | 9. Indicador LED |
| 3. Cambio de modo | 10. Jack 3,5 mm |
| 4. Bajar volumen / Pista anterior / Estación anterior | 11. Puerto micro USB |
| 5. Subir volumen / Pista siguiente / Estación siguiente | 12. Bocina |
| 6. Cubierta | 13. Bass reflex |
| 7. Puerto USB | 14. Agarradera |

• Cómo cargar la batería

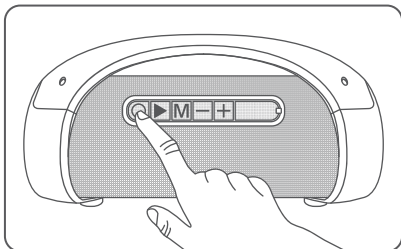
Abre la cubierta, y conecta la bocina a un cargador de 5 V $\overline{\text{---}}$ 1 A máx.



El LED encendido indica que la batería está cargando; se apaga cuando la batería está completamente cargada.

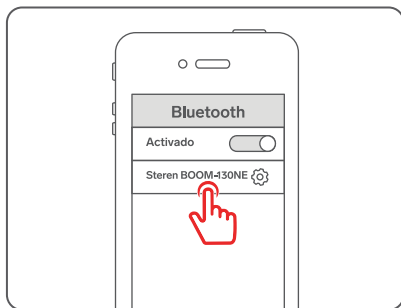
• Cómo encender la bocina

Mantén presionado el botón  para encender la bocina. Presiónalo 1 vez para apagarla.



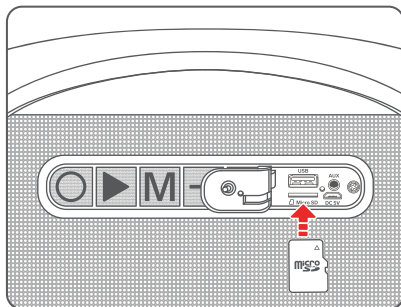
Conecta tu celular por Bluetooth

- 1 Una vez encendida la bocina, en tu celular, en la lista de dispositivos Bluetooth disponibles, selecciona **Steren BOOM-130NE**.
- 2 Controla la reproducción de música desde tu celular o con los botones de la bocina.



Reproduce tu música en MP3

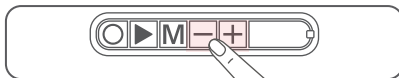
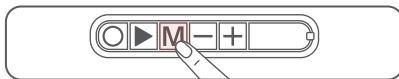
- 1 En el puerto correspondiente, inserta una memoria USB o microSD* con música en formato MP3. *La bocina cambiará automáticamente a este modo e iniciará la reproducción inmediatamente; si esto no sucede presiona el botón **M**.*
- 2 Presiona los botones de la bocina para controlar la reproducción de música.



*De venta por separado

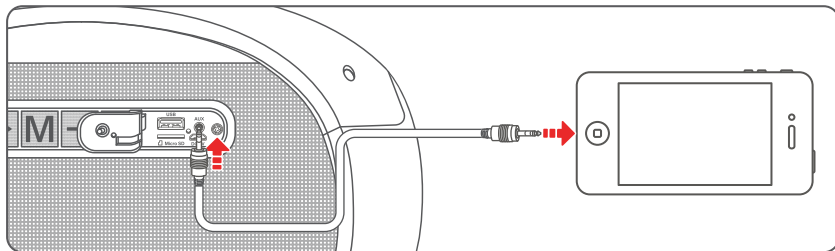
Sintoniza estaciones de radio FM

- 1 Presiona **M** para cambiar a modo radio FM.
- 2 Presiona **▶** para iniciar la búsqueda de estaciones. *Las estaciones encontradas se guardarán automáticamente.*
- 3 Utiliza los botones **+** o **-** para cambiar entre las estaciones guardadas.



Conecta otro dispositivo por cable auxiliar

- 1 Conecta el cable AUX 3,5 mm entre la bocina y la fuente de audio. *Al hacer la conexión, la bocina cambiará automáticamente a modo auxiliar; si esto no sucede, presiona **M** hasta cambiar a este modo.*

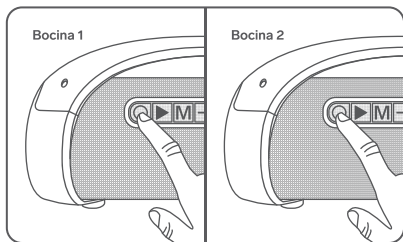


- 2 Comienza la reproducción desde el dispositivo conectado.

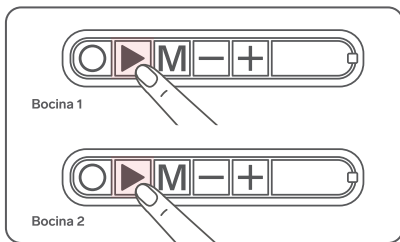
Conecta otra bocina (función TWS)

Con esta función puedes conectar 2 bocinas entre sí y reproducir la misma pista en ambas. **Es necesario que las bocinas sean del mismo modelo.**

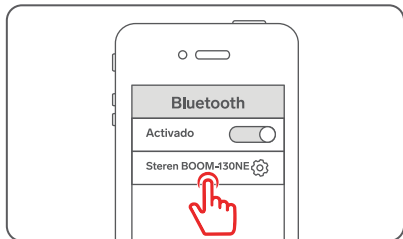
- 1 Comprueba que no haya ninguna fuente de audio conectada a las bocinas y enciéndelas.



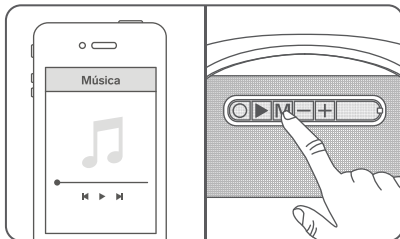
- 2 Mantén presionado ▶ en las bocinas hasta escuchar *vinculación exitosa*.



- 3 Activa el Bluetooth en tu celular. Busca el dispositivo **Steren BOOM-130NE** y selecciónalo para vincularlo.



- 4 Controla la reproducción de música desde tu celular o con los botones de cualquiera de las dos bocinas.



Nota: Para desvincular las bocinas, mantén presionado ▶ hasta escuchar 2 beeps.

ESPECIFICACIONES

Alimentación: 5 V $\overline{-}$ 1 A (x USB)

Potencia de audio: 25 Wrms

Respuesta en frecuencia: 80 Hz a 16 kHz

Capacidad de batería: 3 000 mAh

Relación S/N: 65 dB

Temperatura de operación: 0 °C a 45 °C

Humedad relativa: <90% no condensada

Consumo: 5 W/h

Consumo en espera: No aplica

Las especificaciones pueden cambiar sin previo aviso.

Producto: Bocina Bluetooth BoomBox
Modelo: BOOM-130NE
Marca: Steren



Esta póliza garantiza el producto por el término de un año en todos sus componentes y mano de obra, y tres meses en la batería, contra cualquier defecto de fabricación y funcionamiento, a partir de la fecha de entrega.

CONDICIONES

1. Para hacer efectiva la garantía, debe presentarse esta póliza, factura o comprobante de compra y el producto, en el lugar donde fue adquirido o en Electrónica Steren S.A. de C.V.
2. Electrónica Steren S.A. de C.V. se compromete a reparar el producto en caso de estar defectuoso, sin ningún cargo al consumidor. Los gastos de transportación serán cubiertos por el proveedor.
3. El tiempo de reparación en ningún caso será mayor a 30 días, contados a partir de la recepción del producto en cualquiera de los sitios donde pueda hacerse efectiva la garantía.
4. El lugar donde se pueden adquirir partes, componentes, consumibles y accesorios, así como hacer válida esta garantía es en cualquiera de las direcciones mencionadas posteriormente.

ESTA PÓLIZA NO SE HARÁ EFECTIVA EN LOS SIGUIENTES CASOS:

- 1.- Cuando el producto ha sido utilizado en condiciones distintas a las normales.
- 2.- Cuando el producto no ha sido operado de acuerdo con el instructivo de uso.
- 3.- Cuando el producto ha sido alterado o reparado por personal no autorizado por Electrónica Steren S.A. de C.V.

El consumidor podrá solicitar que se haga efectiva la garantía ante la propia casa comercial donde adquirió el producto. Si la presente garantía se extraviara, el consumidor puede recurrir a su proveedor para que le expida otra póliza, previa presentación de la nota de compra o factura respectiva.

DATOS DEL DISTRIBUIDOR

Nombre del Distribuidor _____

Domicilio _____

Fecha de entrega _____

ELECTRÓNICA STEREN S.A. DE C.V.

Biólogo Maximino Martínez, núm. 3408, col. San Salvador Xochimanca, Azcapotzalco, Ciudad de México, C.P. 02870, RFC: EST850628-K51

STEREN PRODUCTO EMPACADO S.A. DE C.V.

Autopista México-Querétaro, Km 26.5, sin número, Nave Industrial 3-A, col. Lomas de Boulevares, Tlalpanetla de Baz, Estado de México, C.P. 54020, RFC: SPE-941215-H43

En caso de que tu producto presente alguna falla, o si tienes alguna duda o pregunta, por favor, llama a nuestro Centro de Atención a Clientes, en donde con gusto te atenderemos en todo lo relacionado con tu producto Steren.

Centro de Atención a Clientes: (55) 15 16 60 00

Atención a clientes
(55) 1516 6000

 /steren.mexico
 @steren.oficial
 SterenMedia

comentarios@steren.com.mx

www.steren.com.mx

