

### IMPORTANTE



Por favor, lee completamente y con atención este instructivo, antes de realizar cualquier acción con el equipo, para saber cómo utilizarlo adecuadamente.

La información es presentada únicamente como referencia; debido a actualizaciones pueden existir diferencias. Las imágenes mostradas son ilustrativas. El diseño y el funcionamiento del producto pueden variar sin previo aviso.

Consulta nuestra página [www.stereon.com](http://www.stereon.com) para obtener la versión más reciente del manual de instrucciones.

### PRECAUCIONES ⚠

- No almacenes este producto en lugares con goteras, humedad o agua.
- No fijas la antena ni el mástil a superficies metálicas o a una estructura de varilla de un inmueble.
- Evita golpear o dejar caer la antena.
- No instales ni ajustes la antena durante climas con lluvia o tormentas eléctricas.
- Los niños deben ser supervisados para asegurarse de que no empleen el aparato como juguete.

### IMPORTADO POR

#### ELECTRÓNICA STEREN S.A. DE C.V.

Biólogo Maximino Martínez, núm. 3408, col. San Salvador Xochimanca, Azcapotzalco, Ciudad de México, C.P. 02870, RFC: EST850628-K51

#### STEREN PRODUCTO EMPACADO S.A. DE C.V.

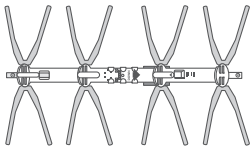
Autopista México-Querétaro, km 26.5, sin número, Nave Industrial 3-A, col. Lomas de Boulevares, Tlalnepantla de Baz, Estado de México, C.P. 54020, RFC: SPE-941215-H43

En caso de que tu producto presente alguna falla, o si tienes alguna duda o pregunta, por favor, llama a nuestro Centro de Atención a Clientes, en donde con gusto te atenderemos en todo lo relacionado con tu producto Steren.

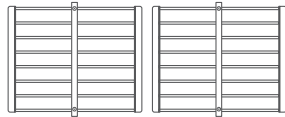
Centro de Atención a Clientes: (55) 15 16 60 00

### CONTENIDO DEL EMPAQUE

#### Cuerpo receptor



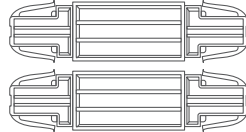
#### Colectores



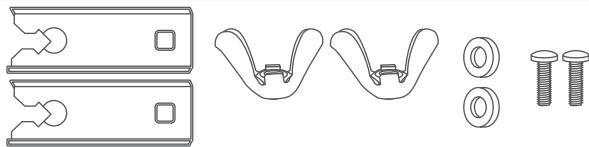
#### Cubrepolvo



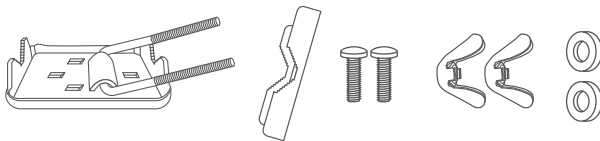
#### Soportes



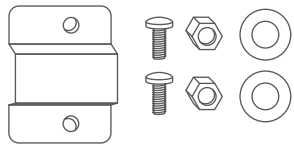
#### Cople



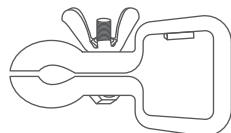
#### Soporte para mástil



#### Contrasoporte para mástil

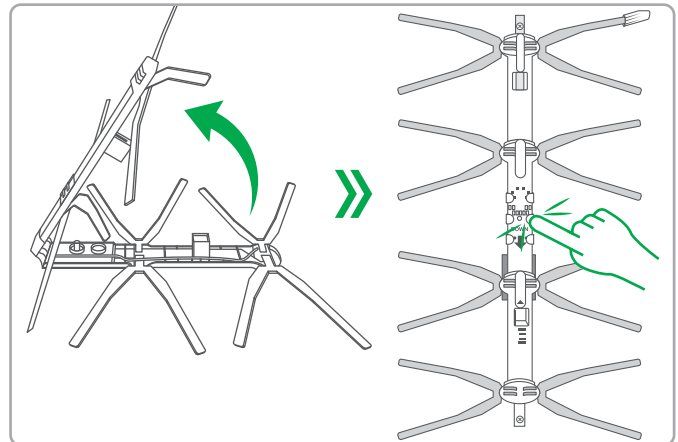


#### Guía de cable

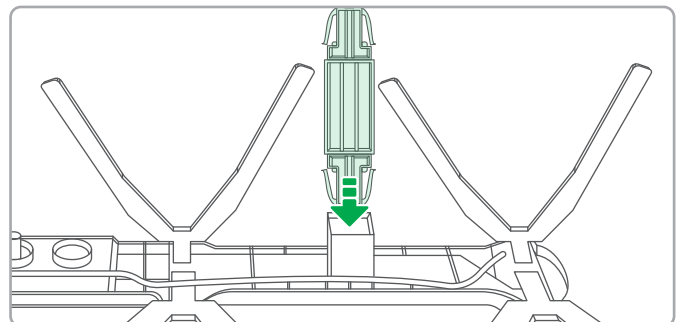


### INSTALACIÓN

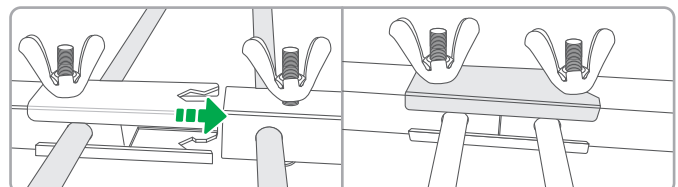
- 1 Despliega el cuerpo receptor y aprieta la mariposa para fijar la posición.



- 2 Inserta los soportes en los espacios hasta que hagan "clic".

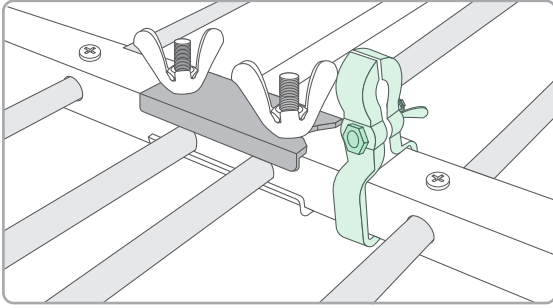


- 3 Ensambla los colectores uniéndolos con el cople.

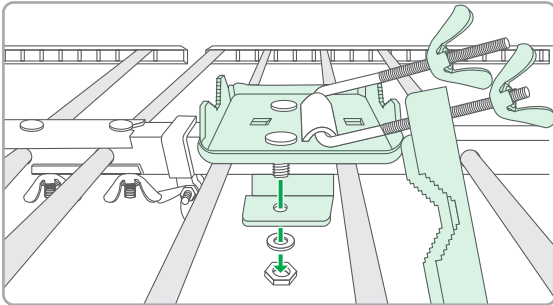


## INSTALACIÓN

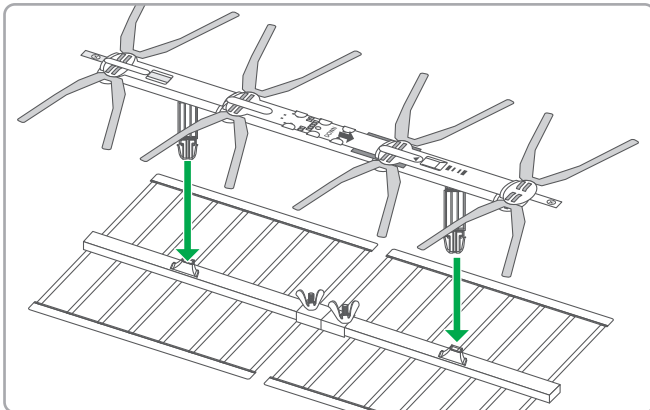
- 4 Coloca la guía de cable debajo del cople.



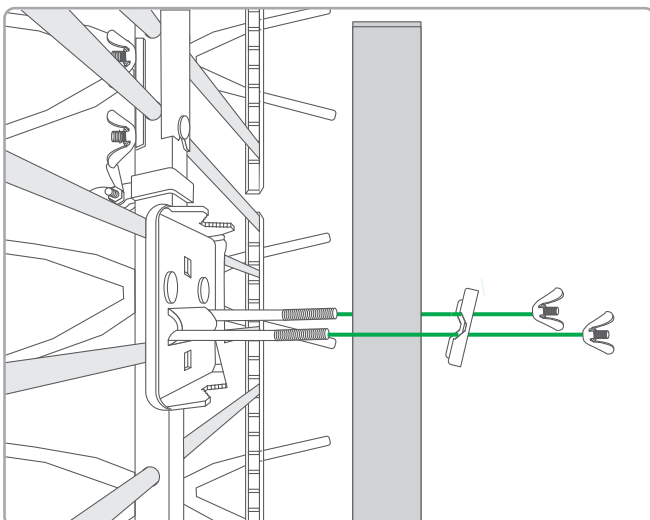
- 5 Fija el soporte de mástil a los colectores que acabas de ensamblar. Usa el contrasopORTE para unirlos.



- 6 Ensambla ambas piezas, el colector y el cuerpo receptor.



- 7 Fija la antena a un mástil (no incluido).

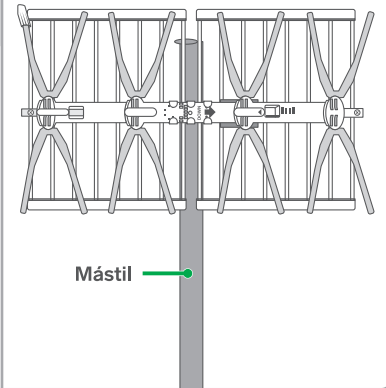
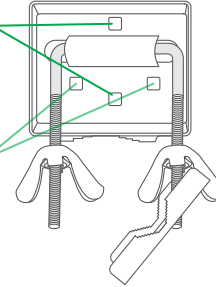


Al reacomodar el soporte de mástil, es posible colocar los elementos de manera horizontal; esto puede ayudar en la recepción de otras frecuencias o a mejorar la ganancia.

Gira la antena antes de colocar el soporte del mástil en el paso 5.

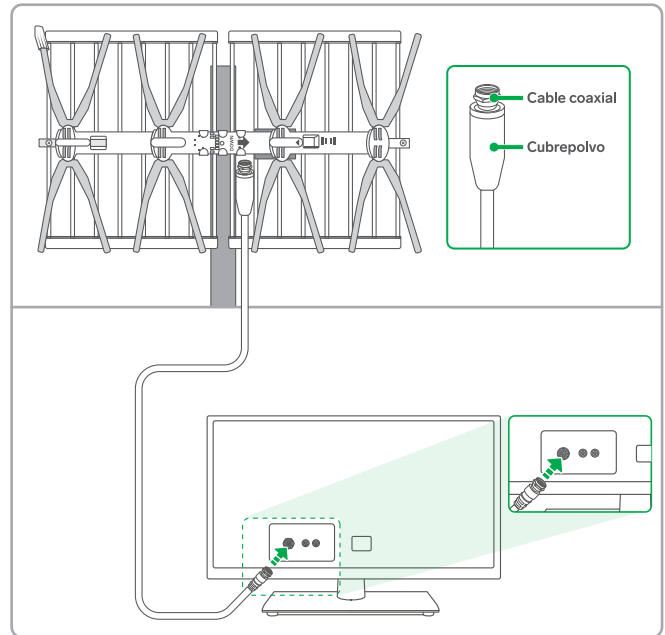
Posición Horizontal

Posición vertical



Mástil

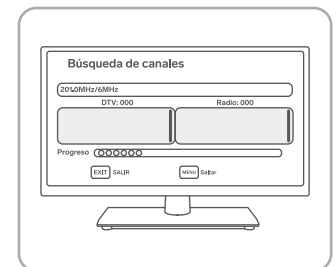
- 8 Pasa el cable coaxial (no incluido) de tu instalación a través del cubre polvo y después enróscalo al conector F de la antena. Usa la guía de cable para sujetarlo y evitar tensión en la conexión.



- 9 Realiza la búsqueda de canales en tu televisor.

### Notas:

- Cada vez que cambies la antena de posición o lugar, se recomienda realizar un nuevo escaneo de canales.
- La capacidad de captación de la antena está sujeta a la disponibilidad de señales de televisión en el área y a la potencia de la señal de los canales.
- Se recomienda colocar la antena con 1 o 2 mástiles de 1,4 m cada uno como máximo, para ganar altura y mejorar la recepción.



## ESPECIFICACIONES

Rango de frecuencia de captación: 470 a 862 MHz  
Ganancia máxima: 13 dB  
Impedancia: 75 Ω

Las especificaciones pueden cambiar sin previo aviso.